

BESCHERMT

BEWAAKT

BEVORDERT





Domeinvergadering Maastricht

3 juni 2026

GGD Zuid-Limburg

Frank Klaassen, directeur publieke gezondheid

Programma vanavond

1. Gemeenschappelijke Regeling GGD Zuid-Limburg
2. Organisatie GGD
3. Begroting en verantwoording
4. Landelijke- en regionale ontwikkelingen

1. Gemeenschappelijke regeling

- GGDZL = Geneeskundige Gezondheidsdienst Zuid Limburg
 - Bestaat sinds 1 januari 2006
- Gemeenschappelijk Regeling (GR) van 16 gemeenten in Zuid-Limburg:
 - Dit is de verplichte publieksrechtelijke samenwerkingsvorm voor GGD-organisaties;
 - Voor bundeling van expertise en de juiste schaalgrootte;
 - Regionale ambities en opgaves (Trendbreuk) zijn hierin belegd;
 - Als verlengd lokaal bestuur;
 - Stemverhouding op basis van inwoneraantallen;
 - Bestaansrecht ligt in de Wet publieke gezondheid (Wpg): de wettelijke basis.



➤ Wet publieke gezondheid

- Gemeenten hebben de wettelijke taak om de publieke gezondheid uit te voeren en te borgen;
- Het bestaan van de GGD Zuid-Limburg als uitvoeringsorganisatie vloeit hieruit voort;
- De GGDZL zorgt voor: uitvoering; *adviezen, data, kennis, initiatieven en samenwerkingen*;
- GGD heeft wettelijke taken (bijvoorbeeld infectieziektebestrijding) en kerntaken die door gemeenten bij GGD belegd zijn zoals Veilig Thuis en Jeugdgezondheidszorg;
- On overleg met gemeenten en partners worden regelmatig nieuwe taken toegevoegd (suicidebestrijding) en afgestoten (medische advisering en GHOR).

➤ Dienstverleningspakket GGD



Infectieziektebestrijding

Het bestrijden van infectieziekten, inclusief tuberculose en seksueel overdraagbare aandoeningen.

- Wet publieke gezondheid
- Verplicht bij de GGD
- Sterk geprotocolleerd



Seksuele Gezondheid

Het verbeteren van de seksuele gezondheid, in het bijzonder van risicogroepen.

- Wet publieke gezondheid
- Verplicht bij de GGD
- Sterk geprotocolleerd; meer vrije ruimte in het preventie-deel



Hygiëne en Inspectie

Toezicht kwaliteit kinderopvang, toezicht Wmo, inspectie tatoeage, piercing, permanente make-up, dak- en thuislozenopvang, seksinrichtingen, asielzoekerscentra, kinderboerderijen, advisering publieksevenementen.

- Wet publieke gezondheid, Wet kinderopvang
- Verplicht bij de GGD
- Sterk geprotocolleerd



Medische Milieukunde

Het signaleren en onderzoeken van de invloed van milieufactoren op de gezondheid en hierover informeren en adviseren.

- Wet publieke gezondheid
- Verplicht bij de GGD
- Sterk geprotocolleerd



Jeugdgezondheidszorg

Het systematisch volgen en beoordelen van de ontwikkeling van jeugdigen en hun ouders ondersteunen bij het oplossen van problemen.

- Wet publieke gezondheid
- Niet verplicht bij de GGD
- Stevige wettelijke basis



Publieke Gezondheid

Wettelijke taken zijn onder meer epidemiologie, preventieprogramma's, gezondheidsbevordering en advisering.

- Wet publieke gezondheid
- Verplicht bij de GGD
- Beleidsrijk m.u.v. epidemiologie, die een sterke landelijke basis kent



Centrum Seksueel Geweld

Biedt in Limburg professionele hulp aan iedereen die een nare seksuele ervaring heeft gehad of seksueel misbruik heeft meegemaakt.

- Niet verplicht bij de GGD
- Er is geen wettelijke verplichting



Openbare Geestelijke Gezondheidszorg

Activiteiten voor kwetsbare personen die niet zelfstandig of vrijwillig (zorgmijders) van de beschikbare voorzieningen gebruikmaken.

- Wet maatschappelijke ondersteuning
- Niet verplicht bij de GGD
- Beleidsrijk



Forensische Dienst Limburg

De forensische geneeskundigen zorgen voor lijkschouw en bieden arrestanten-zorg. Dit doen we in Limburg samen met GGD Limburg Noord en voor Politie, Openbaar Ministerie en gemeenten.

- Wet op de lijkbezorging
- Niet verplicht bij de GGD
- Sterk geprotocolleerd



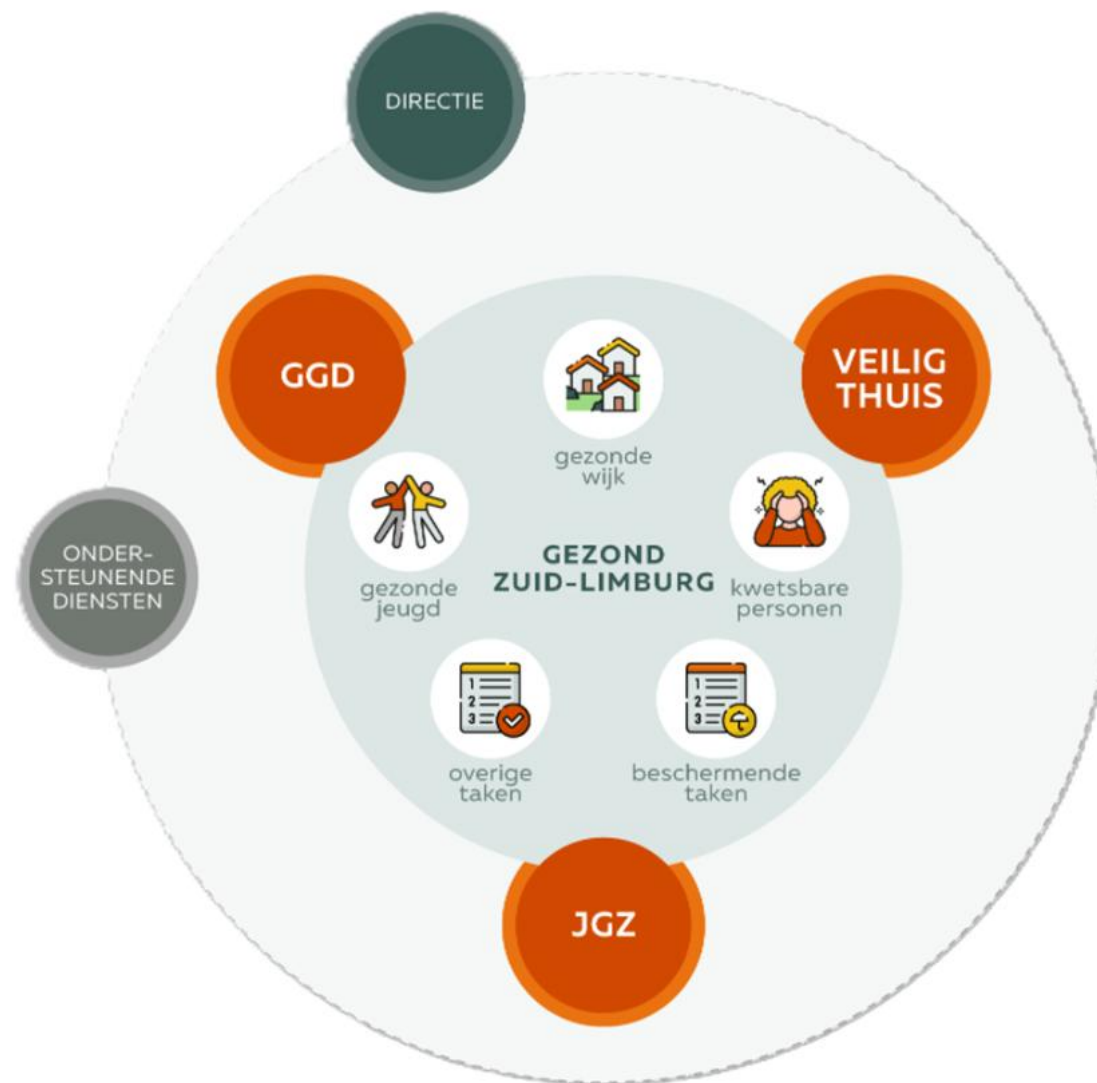
Veilig Thuis

Expertisecentrum voor geweld in afhankelijkheidsrelaties, ondersteunend aan de lokale zorgstructuur en zorgverleners.

- Wet maatschappelijke ondersteuning
- Niet verplicht bij de GGD
- Stevige wettelijke basis

2. GGD organisatie

Kerngegevens GGD Zuid-Limburg 31 december 2025	
Aantal fte	474
Aantal medewerkers	612
Gemiddelde leeftijd medewerkers	45,4
Aantal locaties in Zuid-Limburg	29



Programma Jeugdgezondheidszorg (JGZ)

- Verplicht in de Wet publieke gezondheid;
- JGZ is de publieke gezondheidszorg voor alle kinderen, jongeren en hun (aanstaande) ouders of opvoeders;
- Primaire doelstelling is werken aan een gezonde generatie;
- JGZ voert voor alle kinderen preventieve screenings uit gericht op de gezondheid en het welzijn van het kind;
- JGZ voert Rijksvaccinatieprogramma (RVP) uit, gericht op de bescherming tegen ernstige infectieziekten;
- Uitvoering is individueel, waar mogelijk wordt groepsgericht gewerkt.

Programma Veilig Thuis (VT)

- Verplicht vanuit de Wet maatschappelijke ondersteuning;
- Ambitie Regiovisie Geweld in Afhankelijkheidsrelaties (GIA);
- Doorbreken van cirkel van geweld;
- Creëren veiligheid, vroegtijdig signaleren en stoppen geweld in afhankelijkheidsrelaties;
- Waarborgen duurzaam herstel en aanpak onderliggende problemen aan;
- Gericht op intergenerationele overdracht van geweld voor iedereen: van -9 maanden tot 100+ jaar;
- Meer meldingen en adviezen en meer maatschappelijk en politieke urgentie.

Programma GGD

- Divers programma, deels verplicht via Wet publieke gezondheid
 - Infectieziektebestrijding
 - Seksuele gezondheid
 - Hygiëne en inspectie
 - Medische milieukunde
 - Openbare geestelijke gezondheidszorg
 - Publieke gezondheid, monitoring, onderzoek en beleid
 - Crisisorganisatie en psychosociale hulpverlening
 - Forensische geneeskunde

➤ Relevante ontwikkelingen

- Gezondheidsakkoorden (Aanvullend Zorg en Welzijnsakkoord: AZWA) en Trendbreuk
- Veiligheid en zorg steeds prominenter thema
- Werken in de wijk
- Jeugd en jongeren onder druk (mentale gezondheid)
- Gezonde leefomgeving
- Dalende vaccinatiegraad en verslechterde seksuele gezondheid
- Nieuw –landelijk- model voor forensische geneeskunde en kwetsbaarheden bemensing
- Geopolitieke ontwikkelingen
- Weerbaarheid bij crisis

3. Begroting en verantwoording

- › Jaarstukken: Jaarverslag en Jaarrekening
 - › Vaststelling door Algemeen Bestuur
 - › Geen zienswijze door raden, wel ter kennisname

- › Begroting
 - › Wordt jaarlijks opgesteld
 - › 2027 is laatste van 4-jarencyclus
 - › Voor zienswijze aan gemeenten voorgelegd, jaarlijks vóór 1 april
 - › Besluitvorming op basis van zienswijzen gemeenten
 - › Technische begrotingswijziging via Algemeen Bestuur
 - › Andere begrotingswijzigingen via zienwijze



➤ Meerjarenbegroting 2028-2031

- Beleidscyclus van 4 jaar
 - Proces start op na vaststelling begroting 2027 in juli 2026
 - Vóór 1 april 2027 gereed voor zienswijze raden
 - Op basis van maatschappelijke ontwikkelingen en opgaves wordt het nieuwe meerjarenbeleidsplan en financieel meerjarenperspectief opgesteld
 - Inhoudelijke en financiële kaders voor 4 jaar
 - Landelijke nota's en zorgakkoorden, regionaal gezondheidsbeleid en regionale vertaling van aanvullend zorg en welzijnsakkoord (AZWA) vormen basis
- Kennismakingsprogramma voor gemeenteraden in najaar 2026

➤ Begrotingswijziging 2026

- Zienswijze 16 gemeenten noodzakelijk
- Aanleiding: noodsituatie bij Veilig Thuis: meer meldingen, forse wachtlijsten en hoge werkdruk medewerkers
- Afspraak in AB: gefaseerde uitbreiding naar + 14 FTE én inzet op verbetering van samenwerking in de keten
- Concreet voor 2026: + 7 FTE

➤ Begroting 2027

- Zienswijze 16 gemeenten noodzakelijk;
- De begroting 2027 is opgesteld conform kadernota en meerjarenbeleidsplan 2024-2027. Ook de Trendbreukaanpak, vernieuwd regioplan Zuid-Limburg in kader van AZWA en regionaal gezondheidsbeleid 2025-2030 'Gezondheid nu, voor later!' vormt kader voor 2027;
- + 14 FTE voor Veilig Thuis is opgenomen;
- Extra Rijksmiddelen voor vaccineren zijn opgenomen.

4. Landelijke- en regionale ontwikkelingen

- Integrale beweging maken met alle partijen: van ziekte en zorg naar gezondheid en preventie binnen Gezond Zuid-Limburg;
- Bouwen van stevige regionale preventie-infrastructuur tussen zorg, sociaal domein en publieke gezondheid;
- Verankeren van Trendbreukaanpak in regionale ontwikkelingen;
- Ruimte voor innovatie en beweging naar voorkant van zorg in de wijk.

A woman with long reddish-brown hair, wearing a white short-sleeved top and a dark green skirt, stands in a field of yellow flowers. She has her arms outstretched and is looking upwards with a smile. The background is a clear blue sky. A semi-transparent blue circle is overlaid on the right side of the image.

► Vragen?
Bedankt voor uw
aandacht!